

Q&A

契約するのに**初期費用**はかかりますか？

初期費用はかかりません。

ただし、現在の電気のご契約を解約する場合、契約内容によっては解約金などの費用が別途かかる場合がありますので、現在ご契約されている電力会社へご確認ください。

A

停電が多くなったりしますか？

すべての電力会社が今までと同じ送配電設備を使っているため、**電力会社を変えたからといって電気が止まることはありません。**電線や電柱にトラブルがあった場合には、ご契約の電力会社に関わらず、これまでと同様に影響を受けたエリア全体が停電になります。また、**電力会社を変えたからといって停電等の復旧作業が遅れたりすることはありません。**

A

停電時の対応は？

停電の原因が敷地内の電気設備なのか、電線や電柱なのかで対応は異なりますが、**イーネットワークシステムズのカスタマーコールセンターへご連絡ください。(0120-491-710)**

A

請求情報はどこで見ることができますか？

インターネット上のお客様専用電気マイページでご確認頂けます。マイページのご利用にはメールアドレスの登録が必要です。(登録は無料です。)請求書の発行には別途162円(税込)がかかります。

A

支払い方法はどのような方法がありますか？

お支払方法は口座振替もしくはクレジットになります。

A

お問い合わせ・お見積もりは

玉源株式会社

【本社】新潟県長岡市新産2-7-2 TEL:0258-36-6996
 【新産営業所】新潟県長岡市新産2-7-2 TEL:0258-46-9339
 【新潟営業所】新潟市西区緒立流通2-2-1 TEL:025-370-1550
 【栃尾営業所】新潟県長岡市谷内2-5-1 TEL:0258-52-5222

お手元に検針票をご用意の上、電話をおかけください。

小売電気事業者(A0067)

株式会社イーネットワークシステムズ

〒108-0014 東京都港区芝5丁目26-30 専売ビル5F-3

TEL:03-6809-4061

FAX:03-6809-4062

<http://www.enetsystems.co.jp/>



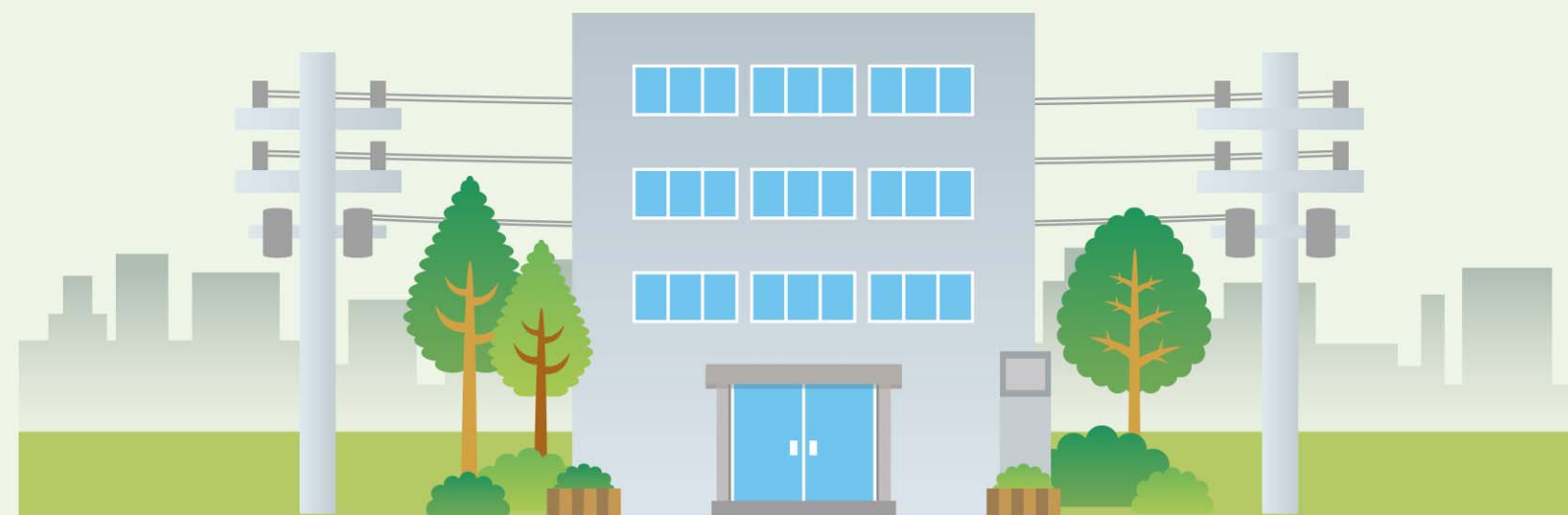
電気代を
お得にしたい
お客様へ

法人プランのご案内

お得

安心

簡単



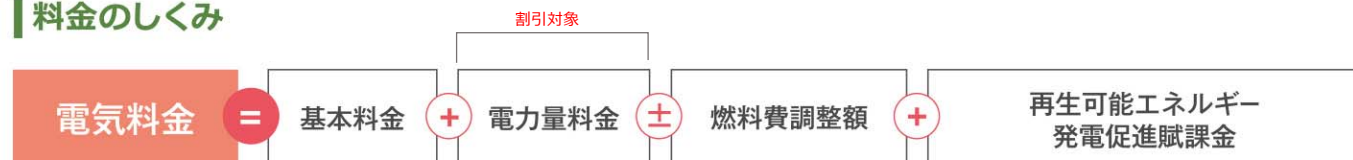
料金表 (東北電力管内)

電灯C相当 最大10%の割引

料金分類	単位	東北電力販売料金	販売料金(税込)	割引率	
基本料金	1kVAにつき右記の単価を乗じる	1kVA	324.00円	324.00円	-
電力量料金	最初の120kWhまで (第1段階料金)	1kWh	18.24円	18.24円	-
	120kWhを超え300kWhまで (第2段階料金)	1kWh	24.87円	23.13円	7%
	上記超過 (第3段階料金)	1kWh	28.75円	25.88円	10%

※計算における金額の単位は1円とし、その端数は小数点以下第一位で四捨五入いたします。

料金のしくみ



燃料費調整額とは

燃料費調整額とは、電気をつくる燃料の価格変動にあわせて料金を調整する制度です。

再生可能エネルギー発電促進賦課金とは

再生可能エネルギーを促進するために、その買い取りに必要な費用を電気をご利用のお客様に使用量に応じてご負担いただくものです。
※再エネ賦課金単価は国が定める全国一律の料金となっております。

モデルケース

※燃料費調整額、再生可能エネルギー発電促進賦課金は含みません。

事務所の場合	商店の場合	工場の場合
<p>8.2% 割引</p> <p>月額約 34,200 円なら ※契約電力8kVA・1,168kWh/月の場合を想定</p> <p>年間約 33,600 円 お得に!</p>	<p>8.6% 割引</p> <p>月額約 52,300 円なら ※契約電力12kVA・1,752kWh/月の場合を想定</p> <p>年間約 53,700 円 お得に!</p>	<p>8.9% 割引</p> <p>月額約 106,500 円なら ※契約電力24kVA/3,504kWh/月の場合を想定</p> <p>年間約 114,000 円 お得に!</p>

ご利用開始までの流れ

- ### 1 検針票のご提示

最低1ヶ月分の検針データが必要になります。お手元に検針票をご用意ください。
- ### 2 お申し込み内容の確認

お客様の契約容量に応じて割引率が決定します。
- ### 3 ご契約

お申し込み手続きが完了しましたら供給開始日をメールにてご連絡いたします。
※お客様の電気の設備状況や使用量によってはご契約ができない場合があります。
- ### 4 スマートメーターへの交換

スマートメーターが設置されていない場合は、地域の電力会社がスマートメーターに交換します。
※スマートメーターの交換費用は原則無料です。
- ### 5 供給開始

お申し込みいただいた月の検針日または翌月の検針日から供給を開始いたします。

電気料金のお支払が お得になります

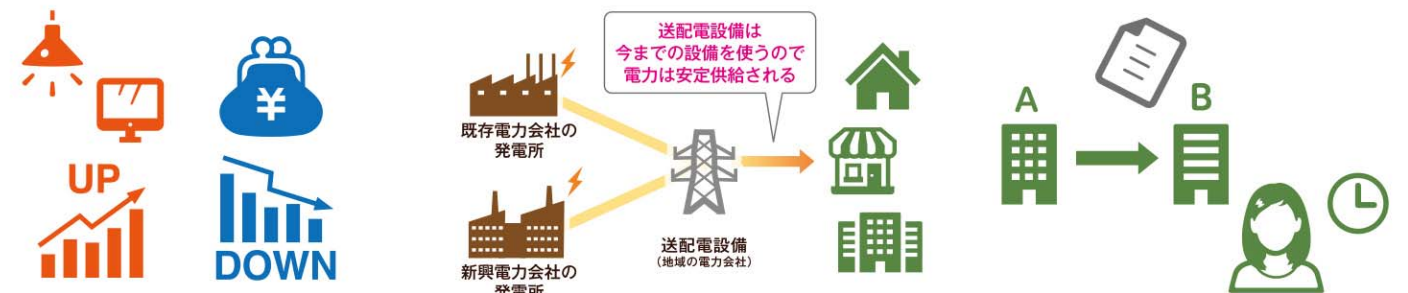
たくさん電気を使った月も、あまり電気を使わなかった月も、電気料金のお支払がお得になります。

電気の品質は同じなので 安心です

小売電気事業者イーネットワークシステムの電源は丸紅グループの丸紅新電力から調達しています。電気はこれまでと同様地域の電力会社の送配電設備を活用してお客様の元に届けられるので、これまでと全く変わらない品質で安定した電気をお届けします。

手続きは とても簡単です

お申込み後は電力会社が変わるのを待つだけでとても簡単です。約半月から1カ月半後に供給開始になります。



イーネットワークシステムズについて

イーネットワークシステムズは、電力小売全面自由化が始まった2016年4月から電力供給を行っている小売電気事業者で、大手総合商社の丸紅グループの電力会社である丸紅新電力と提携し、一般家庭、事務所や店舗などに電気の販売をしています。

丸紅新電力について

丸紅新電力は2000年の新電力事業開始以降、実績と信頼を積み重ね、丸紅グループとして18地点に発電所を保有し、再生可能エネルギーの拡大にも注力しています。



ご契約条件

対象のお客様	契約電流が40A以上60A以下のお客様 (月の電気使用量が450kWh以上のお客様) 契約電力が6kVA以上50kVA未満のお客様 (月の電気使用量が500kWh以上のお客様) 契約電圧が50kV未満のお客様
ご契約手数料	手数料は無料です
ご契約期間	1年間となります (以降お申し出がなければ自動更新となります)
解約手数料	ご契約1年以内の解約につきましては所定の手数料 (5,400円) を申し受けます。